



## BYT 323

2+1 | 3.NP | 54,8 m<sup>2</sup>

01	chodba	5,2 m <sup>2</sup>
02	koupelna	4,5 m <sup>2</sup>
03	WC	1,0 m <sup>2</sup>
04	kuchyňský kout	11,3 m <sup>2</sup>
05	obývací pokoj	17,3 m <sup>2</sup>
06	ložnice	15,5 m <sup>2</sup>

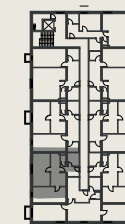
<b>Užitná plocha bytu</b>	<b>54,8 m<sup>2</sup></b>
<b>Podlahová plocha bytu</b>	<b>57,3 m<sup>2</sup></b>

číslo parkovacího stání 323

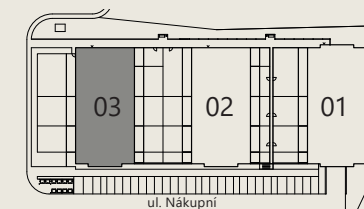
pohled západní



půdorys 3.NP



situace - budova 03



Tento výkres byl zpracován pro marketingové účely. Výměry jednotlivých místností jsou pouze orientační. Znázorněné interiérové vybavení (nábytek, kuchyňská linka, el. spotřebiče, vestavné skříně) není součástí ceny bytu a je pouze ilustrativní.

DEVELOPER RUBENDYAN CITY S.R.O.

VÝHRADNÍ  
PRODEJCE



+420 221 111 923  
BYTYJESENICE.CZ  
INFO@LEXXUS.CZ

FB. COM / LEXXUS  
@LEXXUS