

# BYT 332

3+KK I 4.NP I 71,5 m<sup>2</sup>

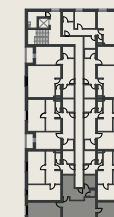


01	chodba	12,6 m <sup>2</sup>
02	koupelna	4,5 m <sup>2</sup>
03	WC	1,0 m <sup>2</sup>
04	obývací pokoj + KK	19,8 m <sup>2</sup>
05	ložnice	16,9 m <sup>2</sup>
06	ložnice	16,8 m <sup>2</sup>
<b>Užitná plocha bytu</b>		<b>71,5 m<sup>2</sup></b>
<b>Podlahová plocha bytu</b>		<b>73,6 m<sup>2</sup></b>
číslo parkovacího stání		332

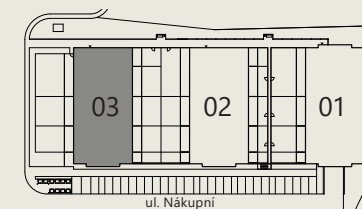
pohled západní



půdorys 4.NP



situace - budova 03



Tento výkres byl zpracován pro marketingové účely. Výměry jednotlivých místností jsou pouze orientační. Znázorněné interiérové vybavení (nábytek, kuchyňská linka, el. spotřebiče, vestavné skříně) není součástí ceny bytu a je pouze ilustrativní.

DEVELOPER **RUBENDYAN CITY S.R.O.**

VÝHRADNÍ  
PRODEJCE



+420 221 111 923  
BYTYJESENICE.CZ  
INFO@LEXXUS.CZ

FB. COM / LEXXUS  
@LEXXUS